

印刷設定マニュアル

目次

1. 印刷設定について	1
1.1 NID 専用伝票出力設定	2
1.2 VP-2300 ターンアラウンド I 型伝票出力設定	4
2. ご不明・お困りの点がある場合について	9

1. 印刷設定について

2022年6月のIEサポート終了、および帳票のPDF対応化に伴い、伝票を正しく出力するには印刷設定が必要となります。

Web-NIDEOS から出力される伝票には2種類のものがあります。

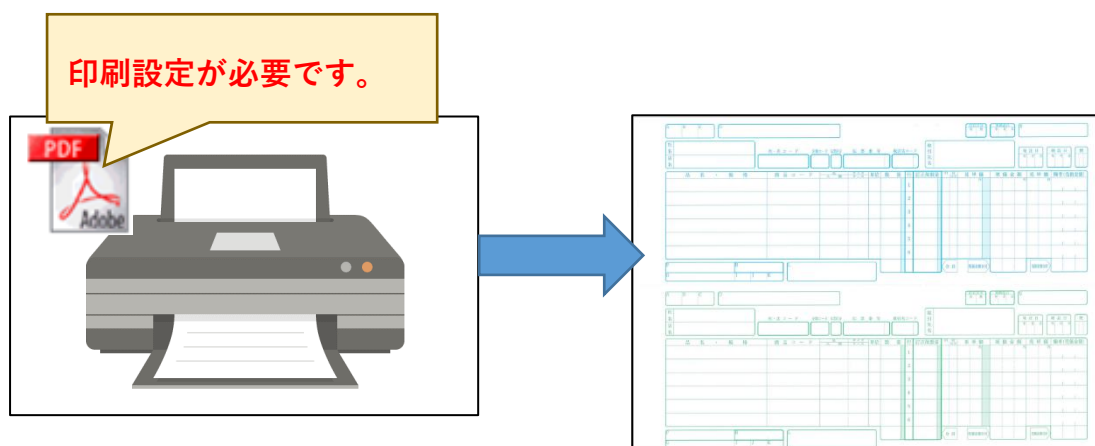
1つ目はNID専用伝票、2つ目はVP-2300から出力されるターンアラウンドI型。

印刷設定に不備があるとずれて印字される場合がありますので、ご確認をお願いいたします。

①NID専用伝票

→1.1(p.2～)より設定をお願いいたします。

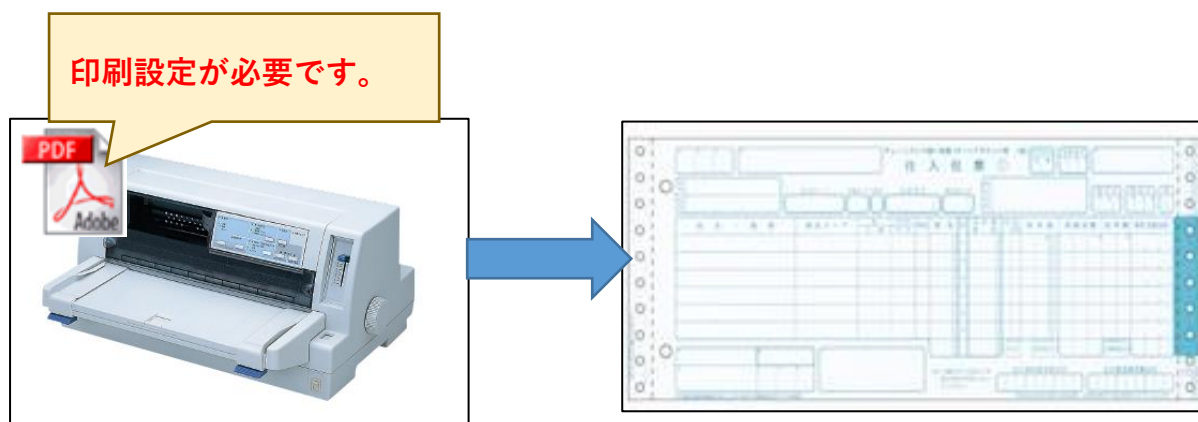
罫線付きの印字となりますので、白いA4用紙をご利用ください。



②VP-2300 (ドットインパクトプリンタ)

→1.2(p.4～)より設定をお願いいたします。

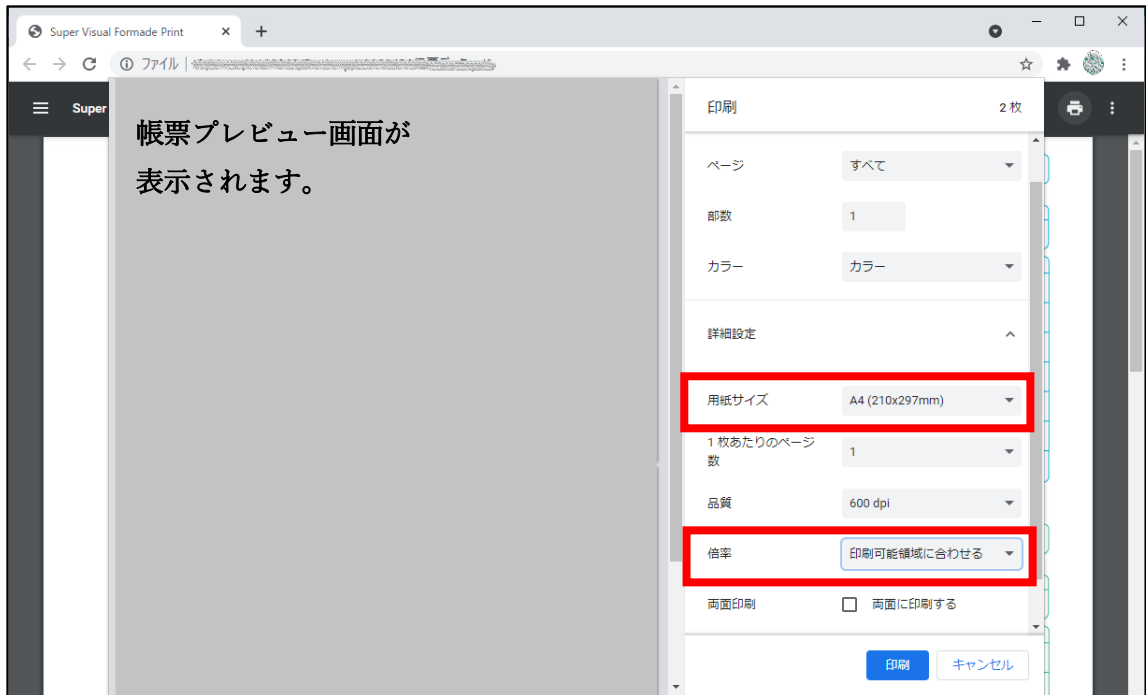
ターンアラウンドI型用紙に印字されます。



1.1 NID 専用伝票出力設定

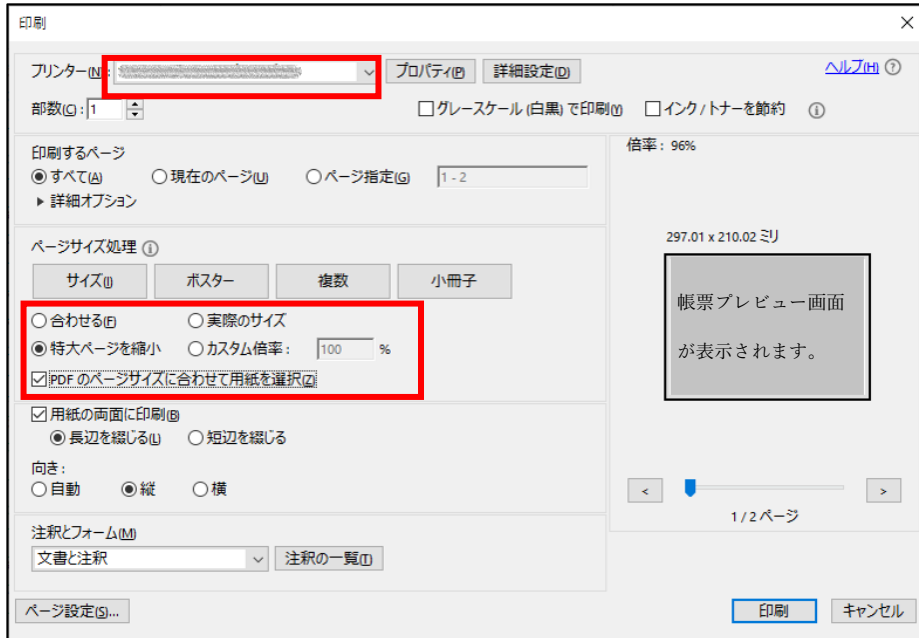
【Chrome から印刷する場合】

- ①送信先に任意のプリンターを選択してください。
- ②用紙サイズは A4(210×297mm)を選択してください。
- ③倍率に「印刷可能領域に合わせる」を選択してください。
- ④「印刷」ボタン押下で印刷できます。



【Adobe から印刷する場合】

- ①任意のプリンターを選択してください。
- ②ページサイズ処理に「特大ページを縮小」を選択してください。
- ③「PDF のページサイズに合わせて用紙を選択」にチェックを入れてください。
- ④「印刷」ボタン押下で印刷できます。



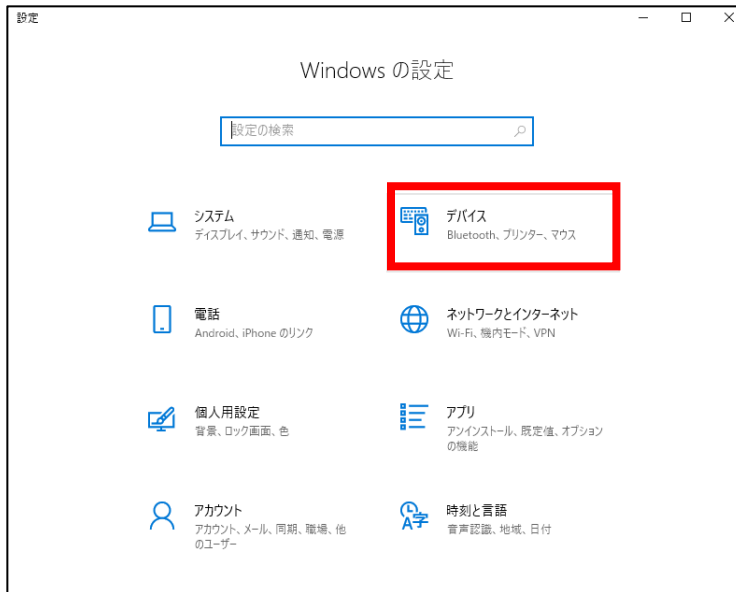
1.2 VP-2300 ターンアラウンド 1 型伝票出力設定

・はじめに

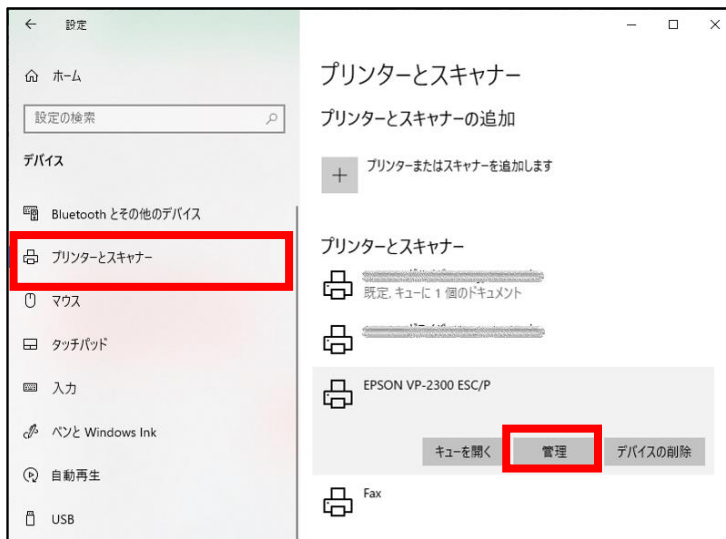
VP-2300 から出力を行う方は以下のプリンターの設定は必須です。
必ず実施してから出力を行ってください。

【プリンターの設定方法】

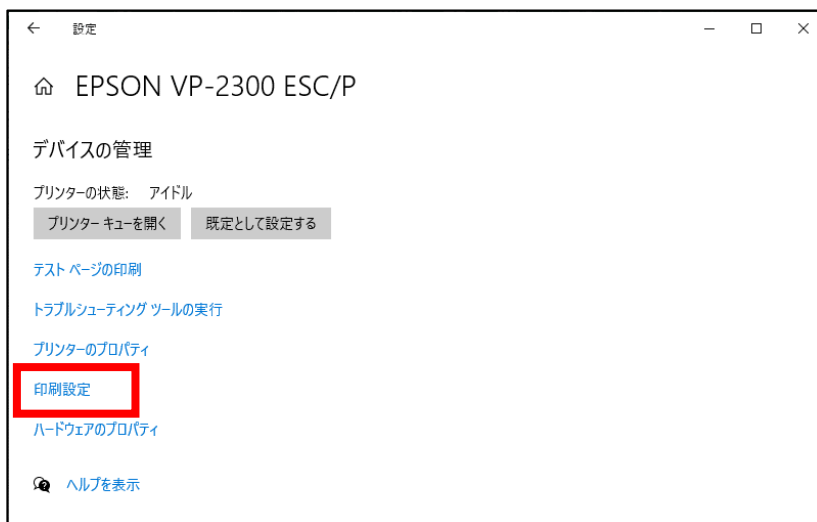
①Windows の設定 > デバイスをクリックしてください。



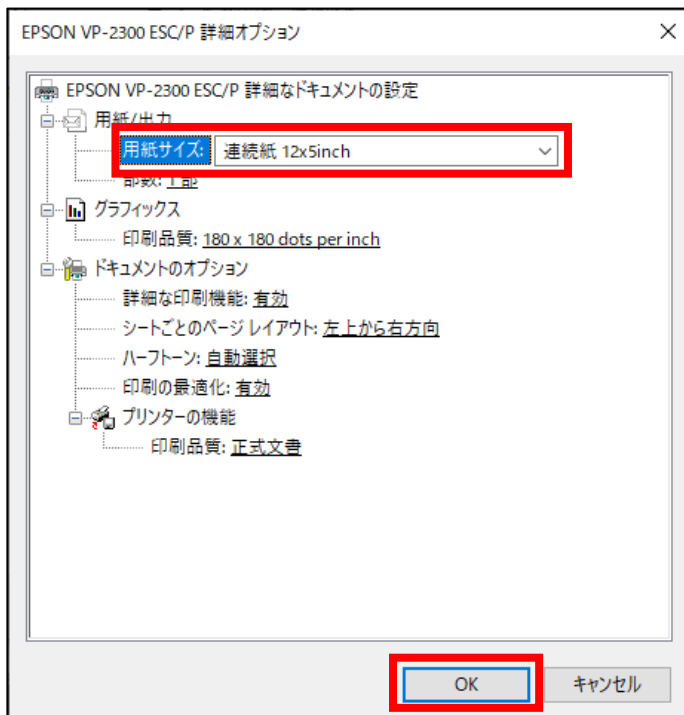
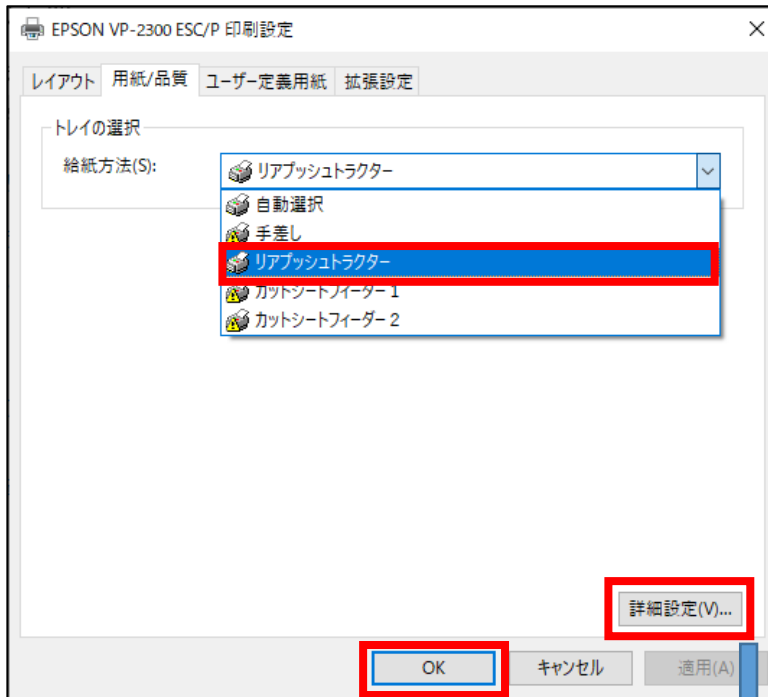
②プリンターとスキャナー>VP-2300 ESC/P の「管理」 ボタンをクリックしてください。



③「印刷設定」をクリックしてください。



- ④用紙/品質タブ>トレイの選択 を「リアプッシュトラクター」に変更してください。
 詳細設定>用紙サイズを「連続紙 12×5inch」に変更してください。
 上記が完了しましたら、「OK」をクリックし印刷設定を閉じてください。



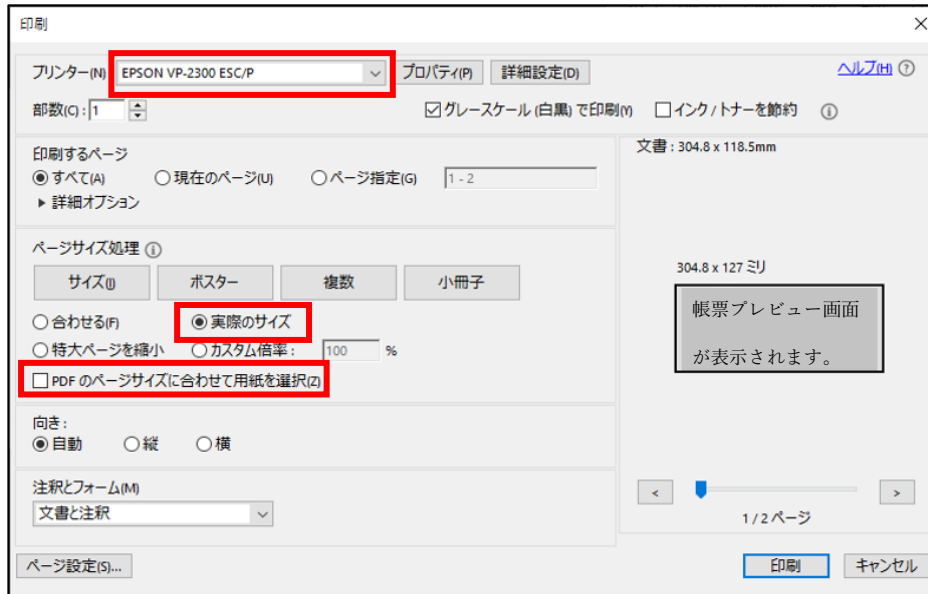
【Chrome から印刷する場合】

- ①送信先に「EPSON VP-2300 ESC/P」を選択してください。
- ②用紙サイズはプリンターの設定（※1 p.4～）で設定されているサイズがデフォルトで入ります。設定をしていない方は先に p.4～の設定をご参照ください。
- ③倍率に「用紙に合わせる」を選択してください。
- ④「印刷」ボタン押下で印刷できます。



【Adobe から印刷する場合】

- ① プリンターに「EPSON VP-2300 ESC/P」を選択してください。
- ② ページサイズ処理に「実際のサイズ」を選択してください。
- ③ 「PDF のページサイズに合わせて用紙を選択」のチェックを外してください。
- ④ 「印刷」 ボタン押下で印刷できます。



2. ご不明・お困りの点がある場合について

マニュアルに関してご不明・お困りの場合はヘルプデスクまでご連絡ください。